

脳外触診セミナー

～臨床のヒントになることから～



【 **放線冠**について 】
画像から考える

2026年**5**月**13**日(水)

20:00～**21:00**

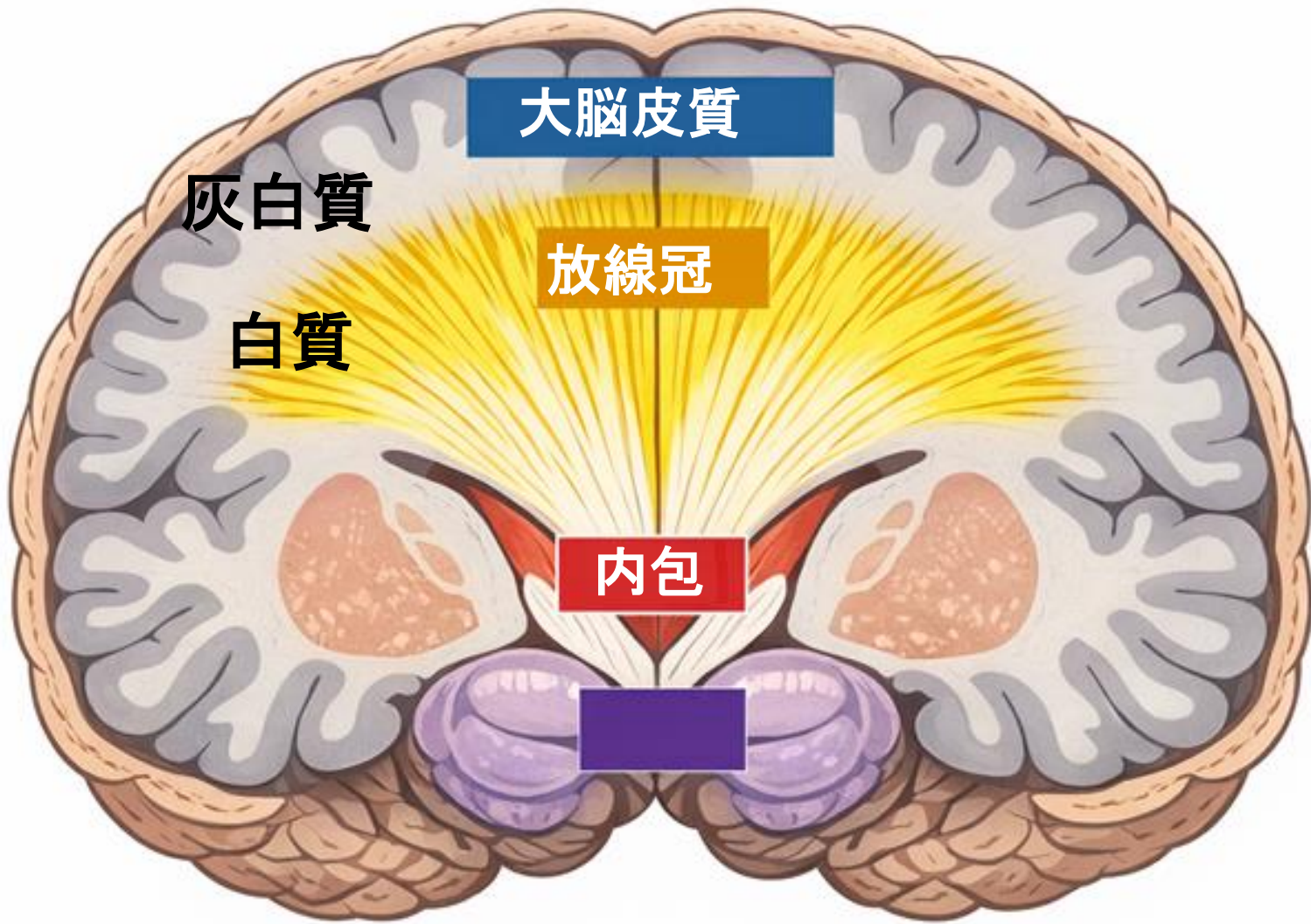
脳外臨床研究会 山上拓

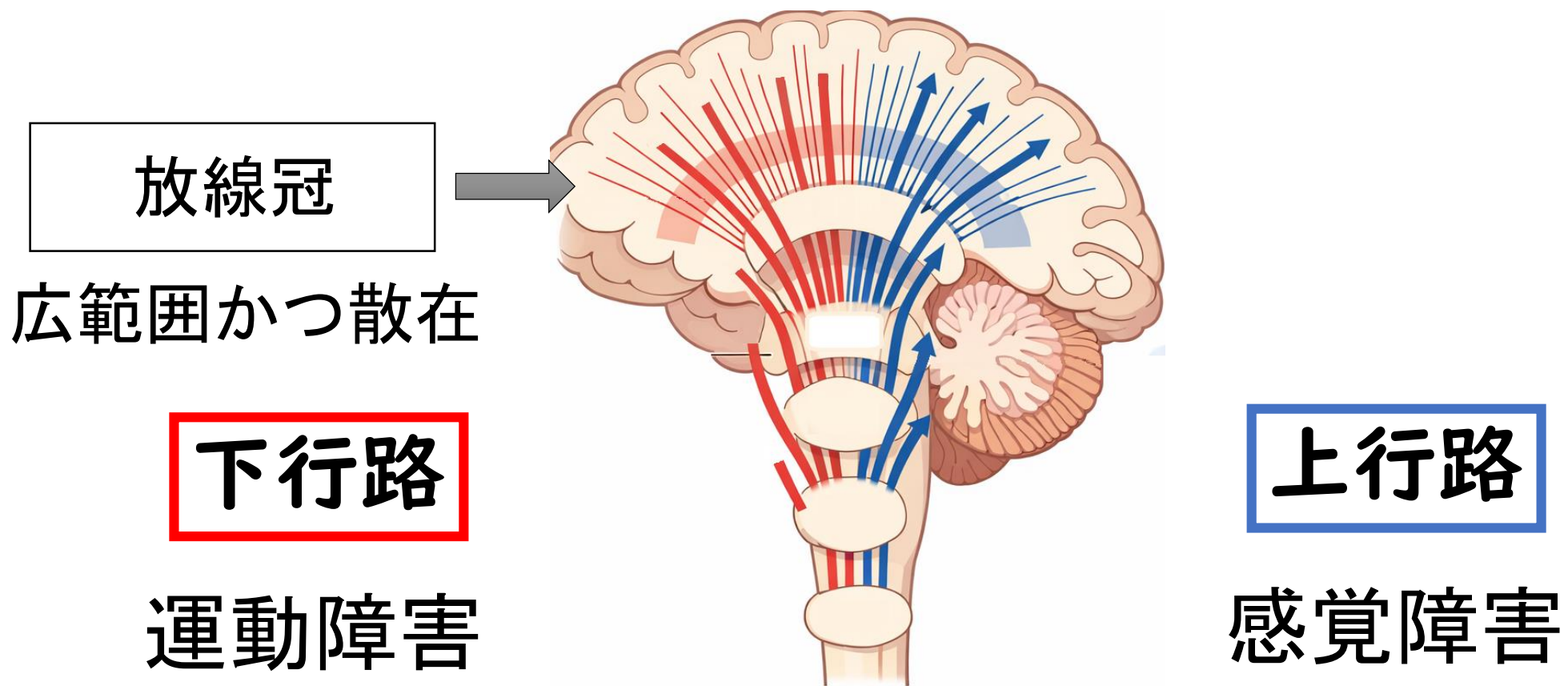
放線冠とは

- 放線冠 (corona radiata) は、大脳皮質と内包を結ぶ**白質神経線維群**であり、錐体路・感覚路・連合線維など多様な情報伝達を担う重要な構造です。

ポイント

- 大脳皮質 ⇄ 内包 ⇄ 脳幹・脊髄をつなぐ中継路
- 運動・感覚・高次機能に関与





症状は「多種多様」認知的要因もあり

放線冠の場所としては

放線冠 : 麻痺のである部分は？

放線冠梗塞①

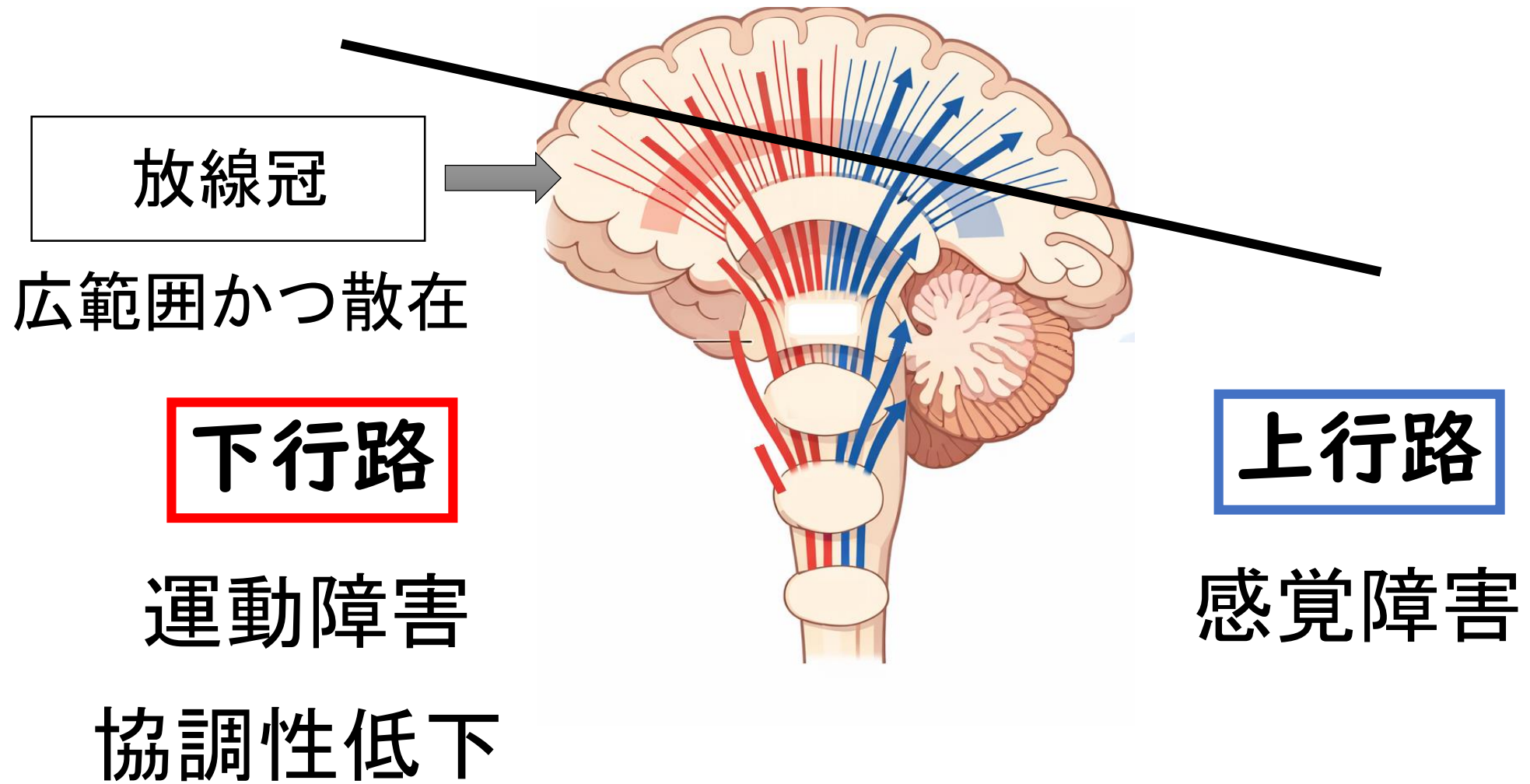


放線冠梗塞②



SIAS と FIM

まとめ：放線冠梗塞は様々な症状が出てくる！



症状は「多種多様」認知的要因もあり